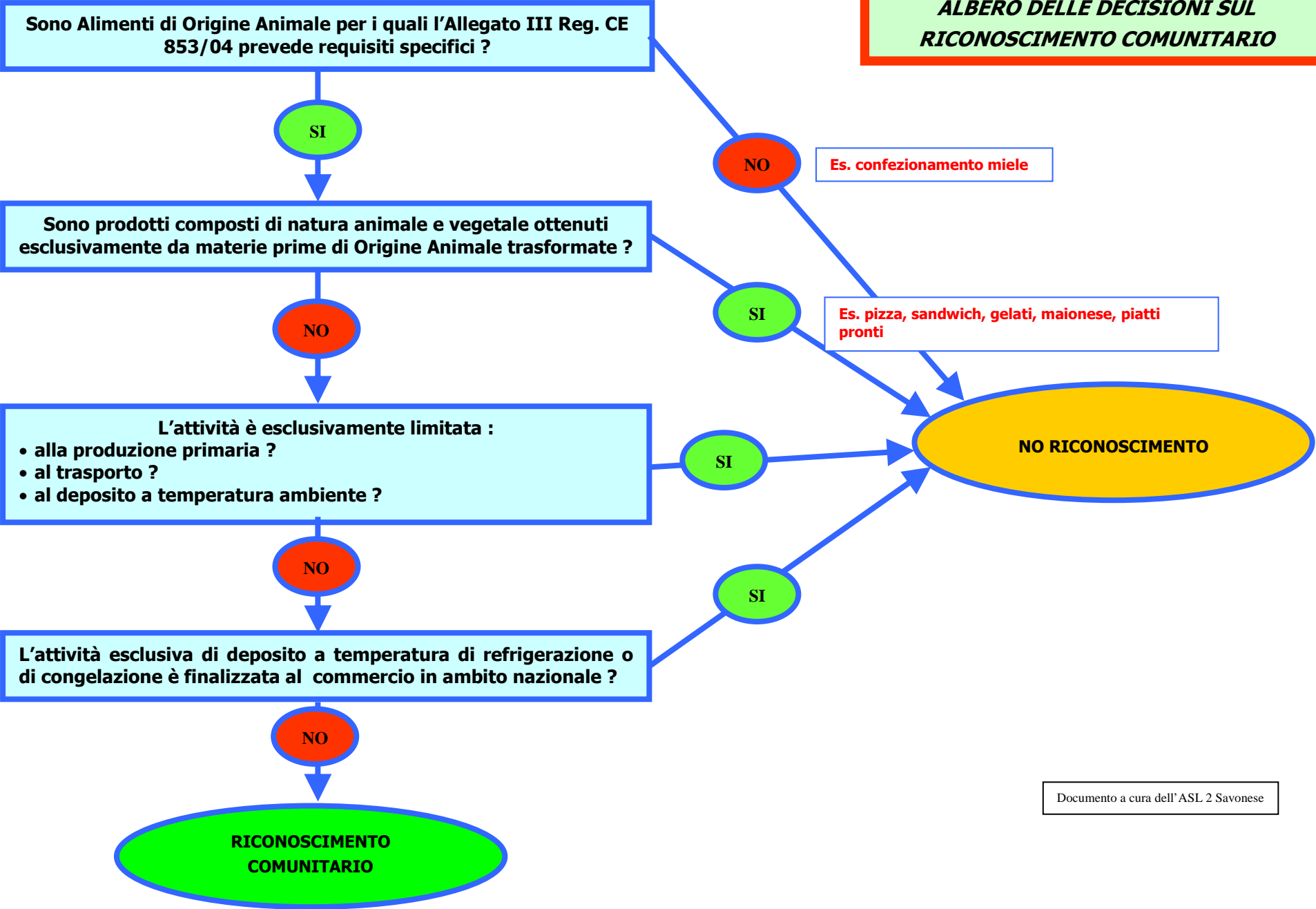
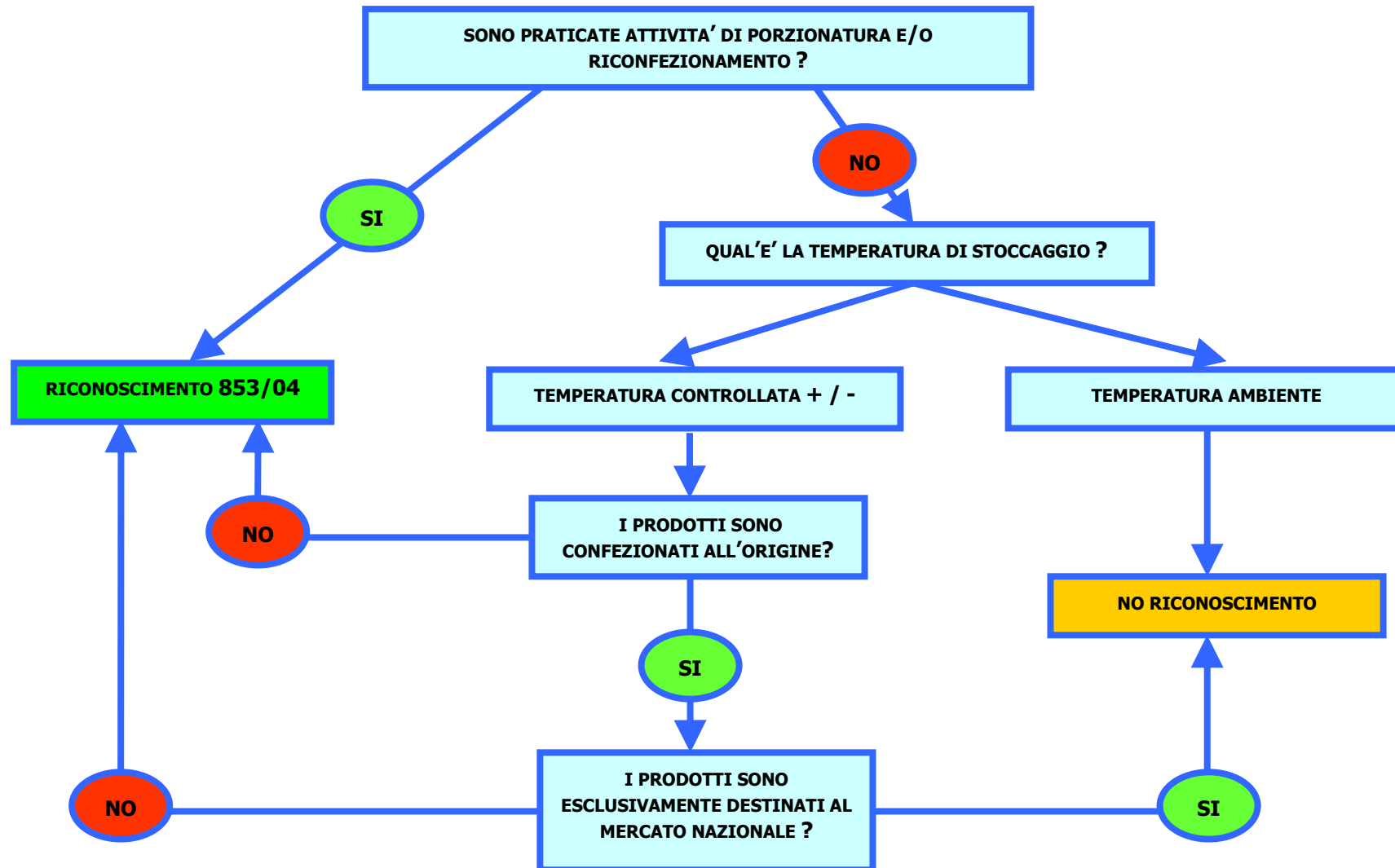


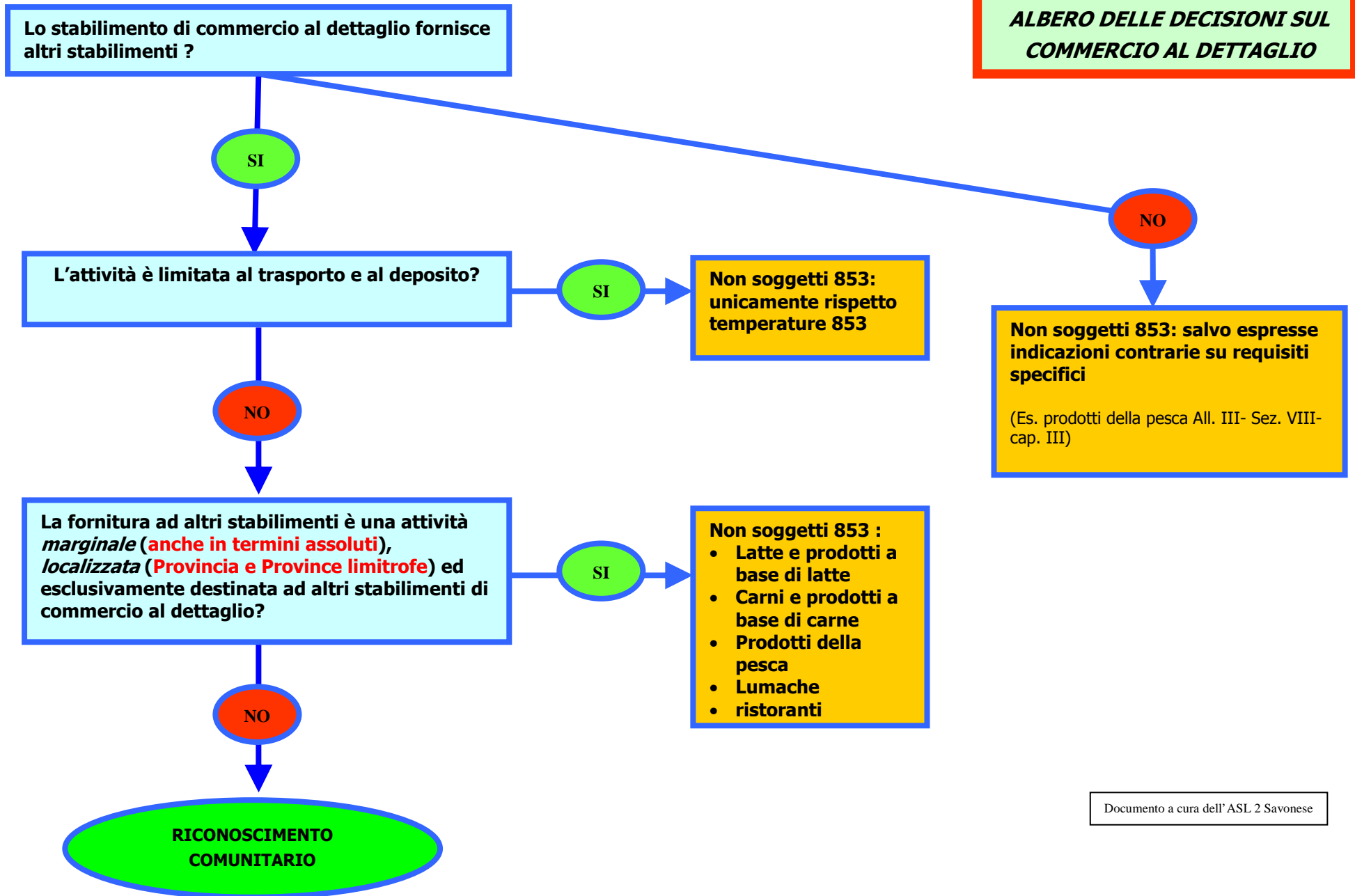
ALBERO DELLE DECISIONI SUL RICONOSCIMENTO COMUNITARIO



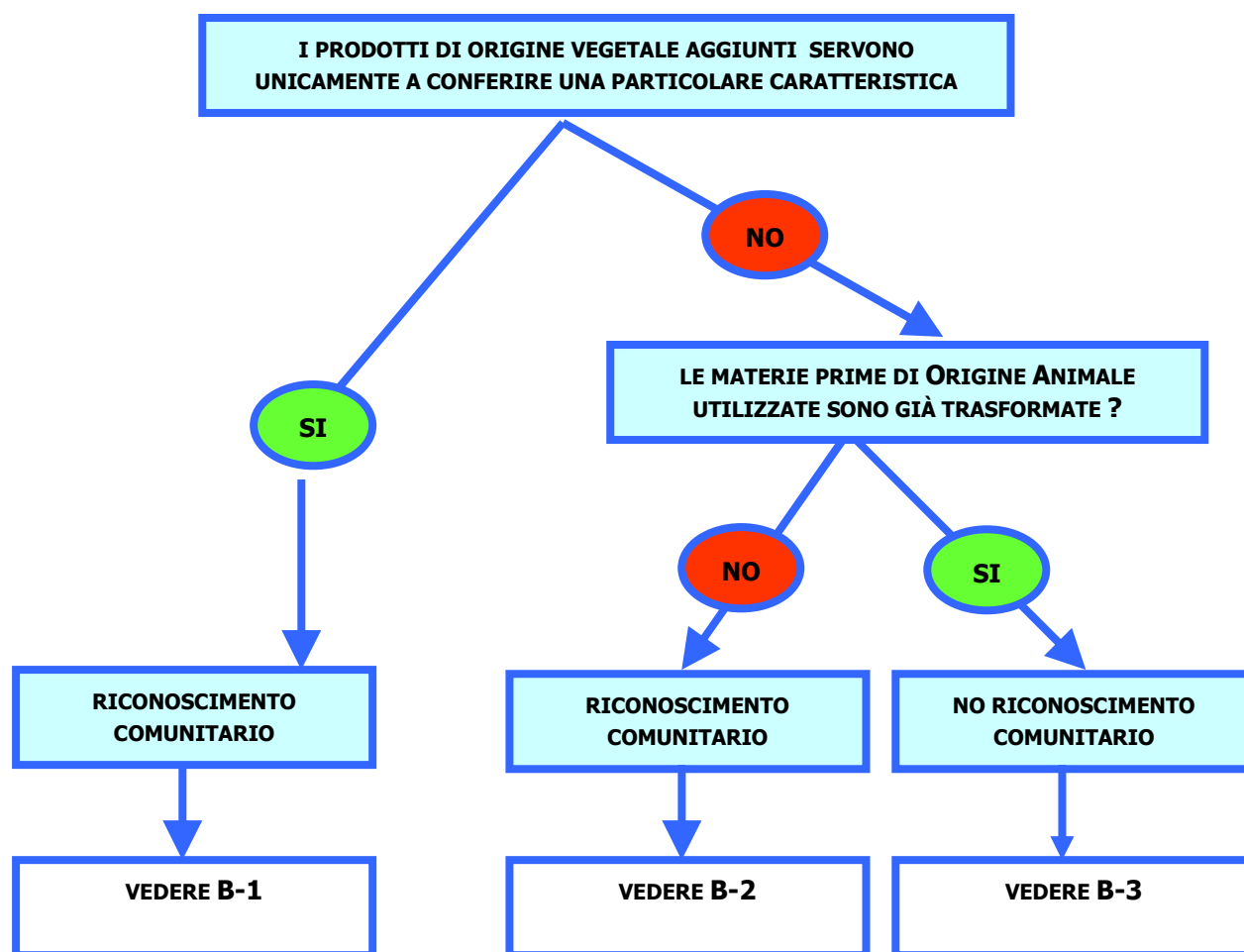
ALBERO DI DECISIONE PER DEPOSITO ALIMENTARE ALL'INGROSSO



**ALBERO DELLE DECISIONI SUL
COMMERCIO AL DETTAGLIO**



STRUMENTO DI AIUTO PER LE DECISIONI RELATIVE AGLI ALIMENTI COMPOSTI



A – LINEE GUIDA DI INTERPRETAZIONE

A -1 DEFINIZIONI

PRODOTTI COMPOSTI : alimenti ottenuti dalla combinazione di prodotti di origine vegetale e di prodotti di origine animale; la semplice aggiunta di un ingrediente vegetale ad un prodotto di O.A. per conferirgli una particolare specificità organolettica non è sufficiente a fargli acquisire lo stato di prodotto composto.

PRODOTTI NON TRASFORMATI: alimenti che non hanno subito alcun *trattamento*, compresi i prodotti che siano stati divisi, separati, sezionati, affettati, disossati, tritati, scuoiati, frantumati, tagliati, puliti, rifilati, decorticati, macinati, refrigerati, congelati, surgelati o scongelati.

PRODOTTI TRASFORMATI: prodotti alimentari ottenuti dalla trasformazione di prodotti non trasformati. Tali prodotti possono contenere ingredienti necessari alla loro lavorazione o per conferire loro caratteristiche specifiche.

TRATTAMENTO: qualsiasi azione che provoca una modificazione sostanziale del prodotto iniziale, compresi trattamento termico, affumicatura, salagione, stagionatura, essiccazione, marinatura, estrazione, estrusione o una combinazione di tali procedimenti

A -2 - LISTA NON ESAUSTIVA DI PRODOTTI DI ORIGINE ANIMALE TRASFORMATI E NON TRASFORMATI

| PRODOTTI TRASFORMATI | PRODOTTI NON TRASFORMATI |
|---|---|
| Prodotti a base di carne (salame, prosciutto....) | Carni refrigerate, congelate e surgelate |
| Prodotti a base di pesce (salmone affumicato, stoccafisso, pesce salato, pesce in salamoia....) | Carni macinate e separate meccanicamente |
| Prodotti a base di latte (latte trattato termicamente, yogurt, formaggi....) | Preparazioni di carni |
| Ovoprodotti (uova in polvere, ovoprodotti trattati termicamente..) | Sangue |
| Grassi animali fusi e ciccioli | Prodotti della pesca freschi |
| Gelatina | Molluschi bivalvi, echinodermi, tunicati e gasteropodi vivi |
| Collagene | Latte crudo |
| Stomachi ed intestini trattati termicamente o salati | Uova in guscio e uova liquide |
| | Cosce di rana e lumache non trattate |
| | Miele |

B - LISTE ESEMPLIFICATIVE DI PRODOTTI COMPOSTI

B-1 - PRODOTTI COMPOSTI NEI QUALI L'AGGIUNTA DI UN PRODOTTO DI ORIGINE VEGETALE E' ACCESSORIO E SERVE UNICAMENTE A CONFERIRE UNA PARTICOLARE SPECIFICITA' ORGANOLETICA, PERTANTO SOTTOPOSTI ALLE DISPOSIZIONI DEL REGOLAMENTO (CE) N. 853/2004

| TIPO DI PRODOTTO | INGREDIENTI |
|--|--|
| Formaggi alle erbe | Latte o prodotti a base di latte, erbe aromatiche e/o spezie |
| Salumi alle erbe (es. lardo) | Salume, erbe aromatiche e/o spezie |
| Yogurt alla frutta | Latte trattato termicamente, frutta o aromi naturali |
| Frittate/omelette alle erbe | Uova liquide o in guscio, erbe aromatiche |
| Acciughe salate aromatizzate con erbe o spezie | Acciughe in salamoia, erbe aromatiche e/o spezie (pepe, aglio, peperoncino) |
| Tonno/sgombro aromatizzato con erbe o spezie | Tranci di tonno o di sgombro, erbe aromatiche e/o spezie (pepe, aglio, peperoncino) |
| Tonno, acciughe,sgombro sott'olio | Tonno o sgombro, già sottoposti a trattamento di cottura, o acciughe in salamoia e olio di governo |

B-2 - PRODOTTI COMPOSTI OTTENUTI DALLA LAVORAZIONE DI PRODOTTI DI ORIGINE ANIMALE NON TRASFORMATI E PERTANTO SOTTOPOSTI ALLE DISPOSIZIONI DEL REGOLAMENTO (CE) N. 853/2004

La materia prima di origine animale subisce il trattamento in occasione dell'elaborazione del prodotto composto

| TIPO DI PRODOTTO | INGREDIENTI |
|--|--|
| Paste con ripieno | Carni fresche o prodotti della pesca freschi, farina, uova in guscio o liquide od ovoprodotti |
| Piatti pronti | Carni fresche o prodotti della pesca freschi, uova in guscio o liquide associati a vegetali vari |
| Ortaggi farciti | es. pomodori, peperoni con ripieno a base di carni fresche |
| Lumache, granchi, mitili, ostriche con farcitura | Carni fresche o prodotti della pesca freschi, uova in guscio o liquide, lumache, granchi, mitili, ostriche, vegetali |
| Gelati | Latte crudo, uova in guscio o liquide, zucchero, frutta |
| Prodotti da forno/pasticceria | Es. meringhe – albume liquido e zucchero |

B-3 - PRODOTTI COMPOSTI OTTENUTI DALLA LAVORAZIONE DI PRODOTTI DI ORIGINE ANIMALE TRASFORMATI E PERTANTO NON SOTTOPOSTI ALLE DISPOSIZIONI DEL REGOLAMENTO (CE) N. 853/2004

Le materie prime di origine animale sono introdotte nello stabilimento già trasformate e provengono da altri stabilimenti riconosciuti CE

| TIPO DI PRODOTTO | INGREDIENTI |
|--|---|
| Paste con ripieno | Prodotti a base di carne o di pesce trasformati, farina, ovoprodotti |
| Piatti pronti | Prodotti a base di carne o di pesce trasformati, ovoprodotti, associati a vegetali vari |
| Insalata di mare | Prodotti della pesca in origine già trasformati (es. molluschi e crostacei cotti), vegetali, olio, spezie |
| Insalate pronte | Vegetali, prosciutto cotto, salumi, formaggi, olio |
| Ortaggi farciti | es. pomodori, peperoni con ripieno a base di prodotti a base di carne o di pesce trasformati |
| Lumache, granchi, mitili, ostriche con farcitura | Prodotti a base di carne o di pesce trasformati, lumache, ostriche, mitili, granchi |
| Gelati | Latte trattato termicamente, ovoprodotti, zucchero, frutta |
| Prodotti da forno/pasticceria | Ovoprodotti, burro, gelatina, farina, zucchero |
| Pizza | Salumi, prosciutto, formaggi, pomodoro, farina |
| Maionese | Ovoprodotti, olio |
| Sandwich/tramezzini | Pane, prosciutto, salumi, formaggi, vegetali |