

## Associazioni di Volontariato

Le associazioni femminili sono parte integrante ed attiva del percorso.

Collaborano con la Breast Unit del Levante Ligure le seguenti associazioni:

-LILT sezione di La Spezia,  
gruppo "La Fenice" ( fa parte della  
Rete di Europa Donna).



-La rete Femminile per la Salute

### CENTRO DI COORDINAMENTO "BREAST UNIT DEL LEVANTE LIGURE"

**Coordinatore**  
**Dr Scolaro Tindaro**

**Infermiera Case Care Manager**  
**Dott.ssa Ferrara Monica**

*4° Piano Casa della Comunità  
Via XXIV Maggio 139 -  
19126 La Spezia  
Telefono 0187 535229/0187 535211  
Mobile 3462250578*

**Info mail**  
[breastunitlevante@asl5.liguria.it](mailto:breastunitlevante@asl5.liguria.it)

**ATSLIGURIA**  
AZIENDA TUTELA DELLA SALUTE LIGURIA



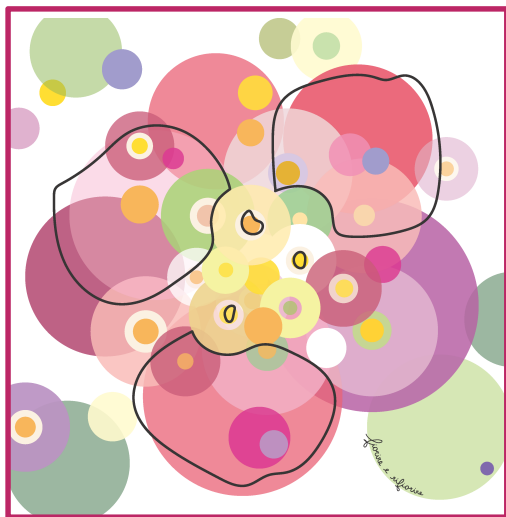
### *BREAST UNIT DEL LEVANTE LIGURE*

*Unità funzionale*

*multidisciplinare*

*di patologia mammaria*





## Cos'è la Breast Unit

La BREAST UNIT è un centro multidisciplinare di senologia. Rappresenta un modello di assistenza specializzato nella diagnosi precoce, cura e riabilitazione psicofisica della persona affetta da patologia mammaria.

Si tratta di un setting dove la gestione del percorso è affidato, per l'intera durata della presa in carico, ad un gruppo multidisciplinare di professionisti dedicati e con esperienza specifica in ambito senologico.

## Obiettivi

Garantire tempestività e appropriatezza delle cure.

Favorire l'accesso a chi ha l'indicazione a trattamenti integrati, attraverso il consulto multidisciplinare nelle varie fasi del percorso diagnostico-terapeutico-assistenziale (PDTA).

Assicurare la continuità del "curare e prendersi cura" della persona per l'intero percorso.

## Attività

Il compito del gruppo multidisciplinare è quello di esaminare ed individuare congiuntamente un PDTA per ogni singolo caso favorendo il raggiungimento di un alto livello di specializzazione delle cure, secondo gli standard europei, consentendo alla persona di ricevere trattamenti personalizzati con un'attenzione particolare non solo agli aspetti clinici ma anche a quelli relazionali e comunicativi.

## Team Multidisciplinare

E' composto da tutte le figure professionali coinvolte nel percorso di diagnosi e cura: radiologo, anatomo-patologo, chirurgo senologo, chirurgo plastico, oncologo medico, radioterapista, infermiera dedicata (Case Care Manager), psico-oncologa, unitamente a coloro che, a seconda dei casi, sono essenziali nel percorso quali: fisiatra e fisioterapista, genetista, medico nucleare ed altri specialisti.

## Dove

Il percorso di cura si interfaccia con i Servizi dedicati che si trovano presso i P.O. Sant'Andrea e San Bartolomeo rispettivamente a La Spezia e Sarzana

## Il Percorso

Dal momento della diagnosi la persona è accolta ed accompagnata in ogni fase del percorso terapeutico e assistenziale sino al follow-up dall'infermiera dedicata (Case Care Manager) alla quale rivolgersi per qualsiasi necessità o dubbio.

L'Infermiera Case Care Manager rappresenta il punto di riferimento costante tra la persona e la sua famiglia e/o il caregiver ed, è l'anello di congiunzione tra le varie

figure professionali, garantendo il coordinamento delle attività e la centralità della persona.

La persona sarà affiancata in ogni setting di cura da infermiere che operano in sinergia col gruppo di lavoro.

Fasi del Percorso di presa in carico:



